



# Inschrijven Medicijn Afhaalautomaat

Hierbij verklaar ik akkoord te gaan met het plaatsen van medicijnen door Major Apotheken in een Medicijn Afhaalautomaat

*Per persoon invullen*

Voorletters  Achternaam

Geboortedatum

Straat en huisnummer

Postcode en Woonplaats

E-mailadres

Mobiele telefoon

Indien er (bij)betaald dient te worden, machtig ik Major Apotheken het bedrag automatisch te incasseren van mijn rekening

Rekeningnummer

Ik geef toestemming om mijn medische gegevens te laten raadplegen door andere zorgverleners mits hieraan een zorgvraag ten grondslag ligt  ja  nee

Datum  Handtekening

## **Keuze Medicijn Afhaalautomaat**

Apotheek De Ronde Venen, Hoofdweg 6a Mijdrecht **24/7**

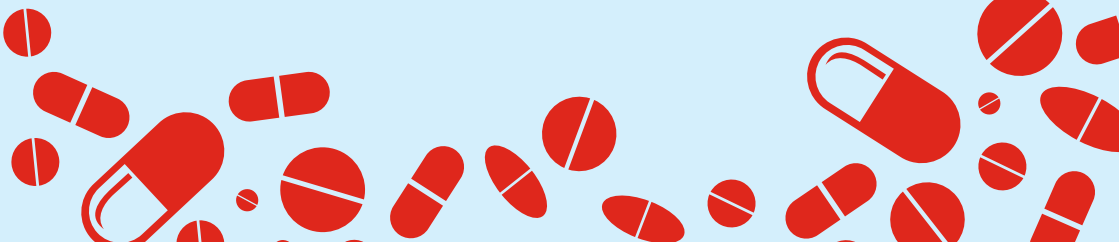
Apotheek Mijdrecht, Hofland 48 Mijdrecht **24/7**

Jumbo Wilnis, Molmlaan 2 Wilnis **Gedurende openingstijden Jumbo**

## **Automatische Herhaalservice**

Ja, ik wil me graag aanmelden voor de Automatische Herhaalservice bij het gebruik van dezelfde medicijnen voor langere tijd.

We nemen contact op om de Automatische Herhaalservice te starten.



### De volgende voorwaarden zijn van toepassing:

- De medicijnen passen in één of meerdere vakken van de afhaalautomaat en zijn geen koelkastartikelen
- Afhalen binnen 48 uur na ontvangst van de code
- U heeft een e-mailadres en/of een mobiele telefoon

### Inleveren formulier

- Bij onze apotheken aan de balie of in de brievenbus
- Bij Jumbo Wilnis in de apotheekbrievenbus binnen
- Mail een foto van het ingevulde formulier naar [info@majorapotheken.nl](mailto:info@majorapotheken.nl)

## Gebruiksaanwijzing Medicijn Afhaalautomaat

### Welkom

- Druk op **bevestig**

### Afhaalcode per mail/SMS ontvangen

- Voer de afhaalcode in
- Druk op **bevestig**

### Geboortedatum

- Kies de **dag** en daarna de **maand** van uw verjaardag
  - *Let op! Als voorbeeld: bent u 17 mei jarig?*
  - *Kies voor de toets 17 en de toets mei*
  - *Kies dus niet een 1 en een 7*
- Druk op **bevestig**

### Openen afhaalvak

- Druk op **bevestig** om het vak (of meerdere) te openen
- Wacht tot het vak wordt geopend
- Haal uw producten uit het vak en druk op **bevestig**
- Afhaalvak wordt gesloten
- Bij meer pakjes gaat een nieuw vakje open

Als het vak niet opengaat bij apotheek De Ronde Venen controleren of u bij de juiste afhaalautomaat staat. Er zijn op deze locatie twee afhaalautomaten: **1** en **2**. Dicht bij de voordeur staat **1** en links van de voordeur iets verder om de hoek staat **2**